

equalis

Bilancio Sociale

2023



UNENDO FORZE

CREANDO FUTURO

@EQUALIS_COOPERATIVA



"Non guardare ciò che non puoi fare; guarda ciò che puoi fare."
John Wooden

Cari Soci, Collaboratori e Amici della Cooperativa Equalis,

È con grande piacere che vi presento il Bilancio Sociale 2023 della nostra Cooperativa. Quest'anno, più che mai, abbiamo lavorato con impegno e dedizione per promuovere i valori di inclusione, solidarietà e sostenibilità che da sempre ci guidano.

Il 2023 è stato **un anno di crescita** e consolidamento per Equalis. Abbiamo continuato a lavorare con dedizione per migliorare la qualità della vita delle persone fragili, promuovendo la loro inclusione sociale e lavorativa. Uno dei nostri principali obiettivi è stato favorire l'inserimento lavorativo di persone con disabilità e altre fragilità, un passaggio fondamentale per garantire loro un futuro autonomo e dignitoso.

Il 2023 è stato **un anno di sfide**, ma anche di straordinari traguardi. Abbiamo potenziato i nostri servizi, ampliato la rete di collaborazioni e sviluppato nuovi progetti dedicati all'integrazione sociale e lavorativa delle persone fragili.

La nostra Cooperativa si impegna non solo a fornire supporto diretto alle Aziende, ma anche a sensibilizzare le Istituzioni affinché venga riconosciuta l'importanza dell'inclusione lavorativa e quindi sociale: è solo attraverso una conoscenza approfondita delle esigenze possiamo sviluppare soluzioni efficaci e mirate.

Il Bilancio Sociale che vi presentiamo non è solo un documento contabile, ma un racconto del nostro impegno quotidiano, delle storie di chi ha trovato un sostegno concreto in Equalis, e dei tanti obiettivi che insieme abbiamo raggiunto o che vogliamo raggiungere insieme.

Ringrazio di cuore tutti voi – soci, collaboratori, volontari e sostenitori – per il prezioso contributo e la fiducia che ogni giorno riponete nella Cooperativa Equalis. Senza di voi, nulla di tutto questo sarebbe possibile.

Con gratitudine e speranza per il futuro,

Stefano Costato

Presidente della Cooperativa Equalis

Nota metodologica

Il fine di questo Bilancio Sociale è aggiornare gli stakeholder sui fatti, le evoluzioni, le trasformazioni, l'impatto sulla comunità e gli aspetti economici relativi all'anno 2020.

Le linee guida per la compilazione del Bilancio Sociale sono state stabilite dal Ministero del Lavoro in conformità con quanto previsto dalla riforma del Terzo Settore (d.lgs. 117/2017) e dell'impresa sociale (d.lgs. 112/2017).

Per semplificare la stesura, abbiamo anche utilizzato la nuova piattaforma informatica fornita sul sito di ConfCooperative.

Questo bilancio è stato redatto ispirandosi sia ai Principi di Redazione del Bilancio Sociale formulati dal Gruppo di Studio per il Bilancio Sociale (GBS) nel 2001, sia agli Standard Internazionali del GRI (Global Reporting Initiative).

I riferimenti normativi di questo documento sono i seguenti:

- Decreto attuativo del Ministero della Solidarietà Sociale del 24/01/2008, che include le linee guida per la redazione del bilancio sociale delle organizzazioni che esercitano l'impresa sociale.
- Delibera della Giunta Regionale della Lombardia n. 5536/2007.
-

Questo documento è stato redatto dal Consiglio di Amministrazione di Equalis ed è disponibile per il download al seguente indirizzo:

Chi desidera ricevere una copia cartacea integrale può richiederla via email a: info@coopequalis.it, indicando l'indirizzo di spedizione.



Rilevanza delle informazioni



Analisi precisa dei dati



Rappresentazione oggettiva dei dati



Autonomia delle terze parti



Individuazione precisa degli Stakeholder



Spiegazione del processo logico



Linguaggio semplice



Verificabilità dei dati



Rappresentazione imparziale dei dati



Contestualizzazione temporale



Denominazione: Equalis Società Cooperativa Sociale

Indirizzo: Via Privata Venezia Giulia, Mi

Territorio di rif. : Lombardia Prov MI, VA, BG

N° Albo Regionale Soc. Coop: C128620

Forma giuridica e modello di riferimento: SRL

Tipologia Cooperativa: Mista A+ B



Equalis è una cooperativa sociale di tipo A e B, che svolge attività produttive al servizio delle Aziende, finalizzate all'inserimento nel mondo del lavoro di persone fragili.

DIVERSITÀ CHE ISPIRA, INNOVAZIONE CHE TRASFORMA

Ci impegniamo a creare collegamenti tra le necessità delle aziende e le esigenze degli individui con fragilità.



Restituire ad ogni individuo, l'opportunità di mettere in atto le sue capacità e di offrire un servizio a tutte le aziende, e nello stesso tempo contribuire allo svolgimento di un'attività socialmente utile.

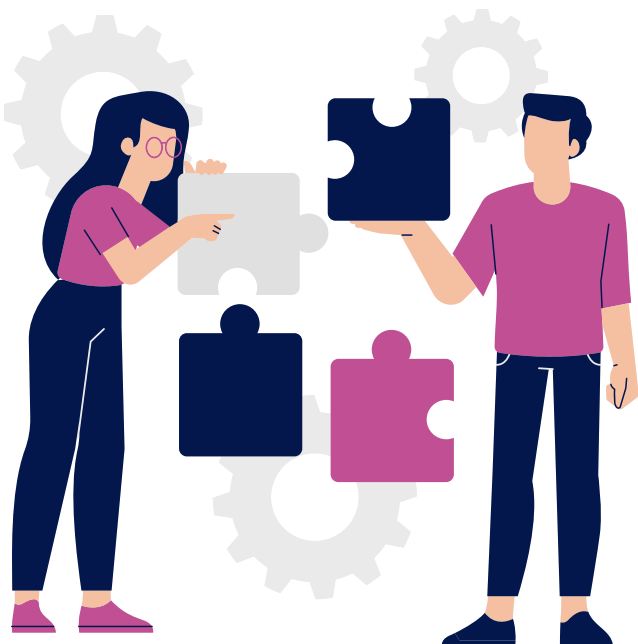


"L'individuo può pensare, ma solo insieme possiamo sapere."

Ryunosuke Satoro



Aiutiamo le aziende a gestire tutto quello che ruota attorno alle problematiche riguardanti l'assolvimento degli obblighi previsti dalla legge 68/99 per l'assunzione delle categorie protette e l'inclusione sociale del personale svantaggiato.



SERVIZI PER LE AZIENDE

adempimento legge n. 68/99

convenzione art. 14

formazione aziendale

disability manager

PILLOLE DI **equalis** 2023

AMBITI LAVORO



BACK-OFFICE - DATA-ENTRY AMMINISTRAZIONE



CALL CENTER - GESTIONE SPORTELLI



PULIZIE AZIENDALI E INDUSTRIALI



FACILITY - MANUTENZIONE FACCHINAGGIO



FRONT-OFFICE - RECEPTION PORTIERATO

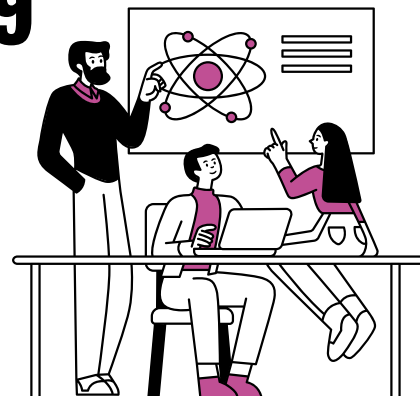
NUOVE COMMESSE 21

IN CONVENZIONE ART. 14

19

FATTURATO

3.300.000€



GLI ACCESSI AD **equalis**

+105 NUOVI ASSUNTI

DI CUI **64** PERSONE CON DISABILITÀ



120

SOCI LAVORATORI

45

DIPENDENTI

83 PERSONE CON DISABILITÀ IN FORZA AL 31.12

- disabilità motorie;
- disabilità sensoriali;
- disabilità intellettive;
- disabilità invisibili.

FRAGILITÀ

10%

DISABILITÀ SENSORIALI

70%

DISABILITÀ INTELLETTIVE

20%

DISABILITÀ FISICHE

DONNE 113

UOMINI 52



Inclusione Sociale

- Espandere i programmi di inclusione lavorativa per persone svantaggiate, mirando ad aumentare del 20% il numero di beneficiari rispetto all'anno precedente.
- Sviluppare partnership con altre organizzazioni locali per creare nuove opportunità di formazione e lavoro.

Sviluppo e Formazione

- Implementare un programma annuale di formazione per tutti i membri e dipendenti, concentrato sullo sviluppo di competenze specifiche legate ai settori di attività della cooperativa.

Innovazione

- Investire in tecnologie innovative per migliorare l'efficienza dei processi interni e la qualità dei servizi offerti;

Area di lavoro

- Investire in tecnologie innovative per migliorare l'efficienza dei processi interni e la qualità dei servizi offerti è una priorità per Equalis Cooperativa. Il nostro impegno si estende anche all'aumento del numero di persone e alla disponibilità di spazi, al fine di garantire un ambiente di lavoro ottimale e una migliore esperienza per i nostri clienti e dipendenti.

Comunicazione

- Utilizzare la comunicazione per rafforzare la trasparenza, condividendo apertamente sfide e successi, e promuovendo una cultura di feedback aperto e costruttivo sia all'interno che all'esterno della cooperativa. Sviluppare e implementare una strategia di comunicazione comprensiva che includa aggiornamenti regolari sui progressi e i risultati delle iniziative della cooperativa, utilizzando diversi canali come social media, newsletter e il sito web.

OBIETTIVI equalis 2024

